

# LINARTE



Les profils Linarte permettent de créer des façades ou des parties de façade formant un ensemble épuré avec des profils verticaux dans différentes finitions : tant à l'intérieur qu'à l'extérieur, jusque sous la pergola. Les portails ou portes peuvent être habillés des mêmes profils et de ce fait se fondre dans une façade uniforme. Ce système pour finition de façade est constitué de profils individuels en aluminium, disponibles en plusieurs exécutions et qui peuvent être personnalisés à l'infini à l'aide d'inserts en bois, en aluminium ou en bandes de leds.



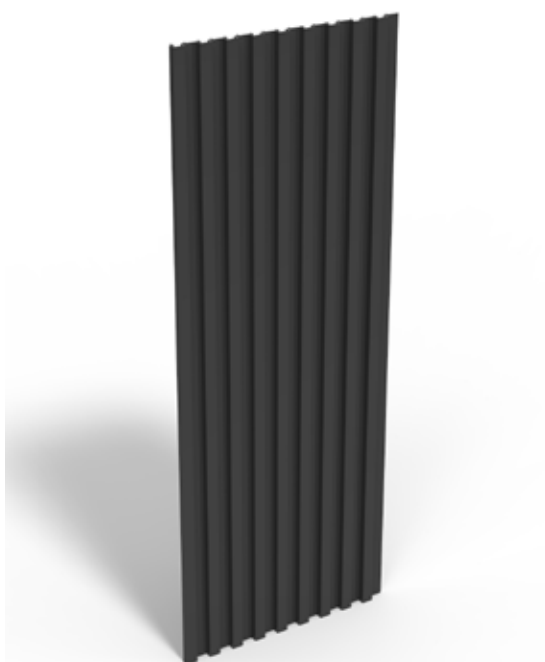
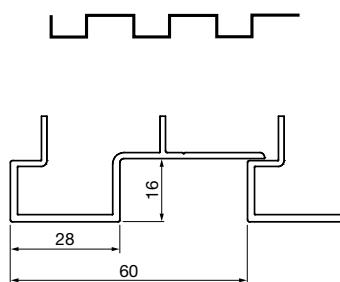
ELEMENTS  
DE FAÇADE

LINARTE®

Grâce à un système simple de clic,  
les possibilités sont innombrables

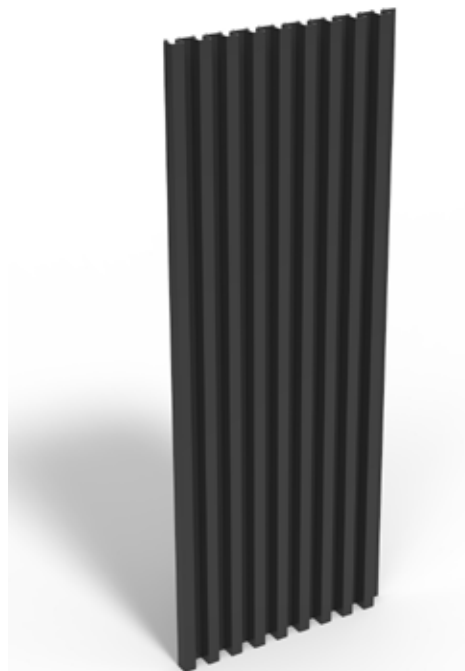
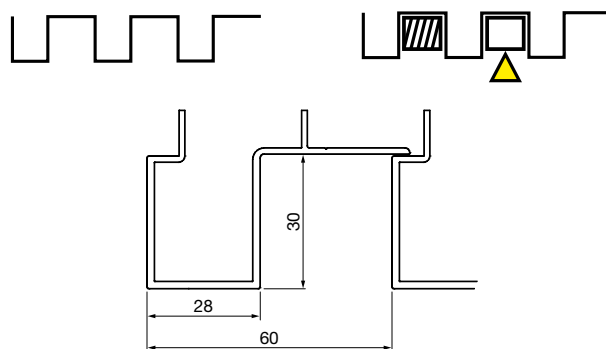
## LINARTE BLOCK 16

La version de base des profils aluminium en forme de bloc a une épaisseur de 16 mm. Cette épaisseur limitée permet de réaliser un alignement vertical subtil avec un relief limité et un look minimaliste.



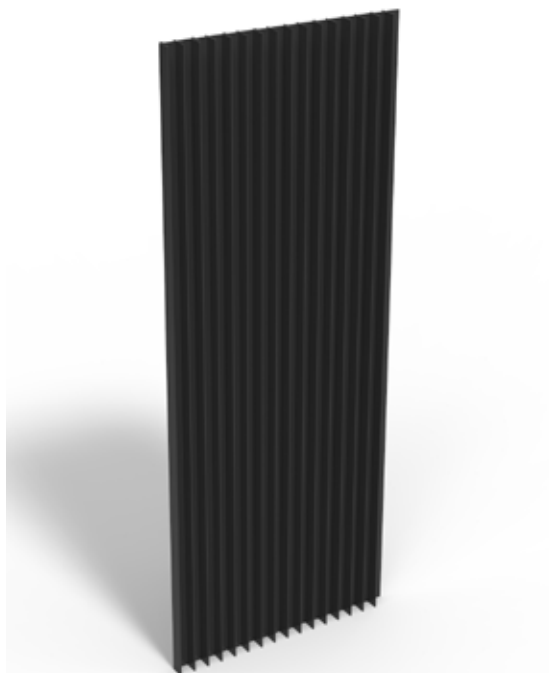
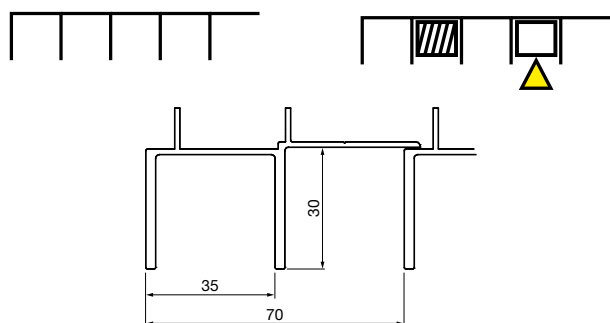
## LINARTE BLOCK 30

Le profil en forme de bloc Linarte de 33 mm apporte un accent vertical prononcé. Il permet des effets d'ombre accentués qui donnent vie à la façade. Ces profils profonds peuvent être combinés à des inserts en bois ou en leds.



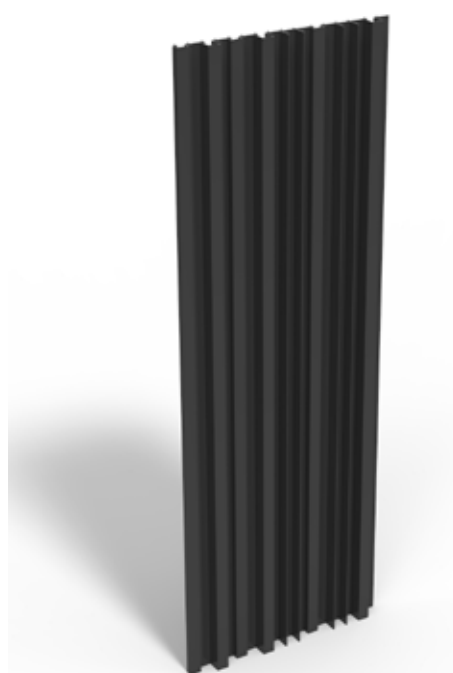
# LINARTE EVEN

Le profil Even en dents de scie, d'une profondeur de 33 mm, offre l'effet Linarte le plus épuré et accentue encore davantage l'alignement vertical d'une façade. Ces profils peuvent être combinés à des inserts en bois ou en leds.



# LINARTE RANDOM

Block ou Even, tous les profils Linarte sont combinables entre eux. Donnez libre cours à votre imagination, créez des effets d'ombre et de lumière et donnez à votre façade un caractère personnel.



# INSERTS EN BOIS OU EN BANDES LEDS

---

Dans les profils Block et Even de 33 mm d'épaisseur, il est possible d'insérer des éléments en bois ou en bandes de leds. Ces inserts sont disponibles en plusieurs longueurs et peuvent être intégrés à tout endroit de la façade : de manière aléatoire, strictement alignés ou de manière répétitive. Ceci vous offre 1001 possibilités de finition au choix. L'intégration de logos ou numéros de maison (en bois) est également possible.



*Inserts en bois et en bandes de leds*



ELEMENTS  
DE FAÇADE



LINARTE®

# LINIUS

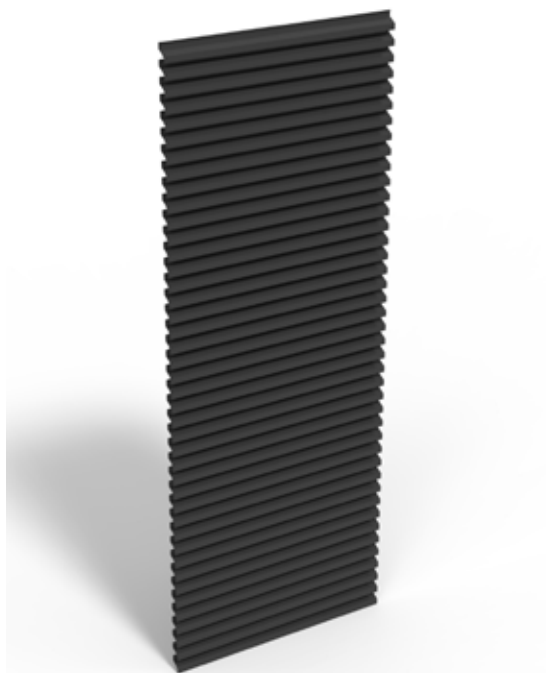
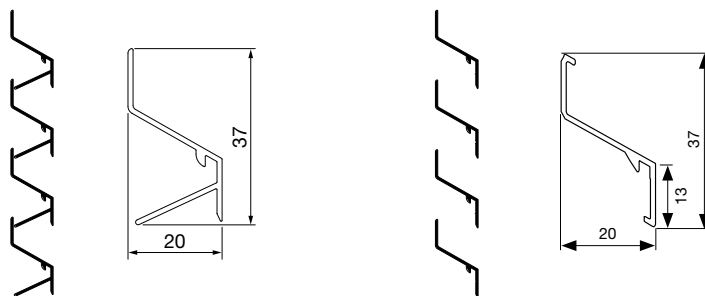
Le système Linius, permet de créer des façades ou des parties de façade formant un ensemble épuré avec un fort accent horizontal. Les portails ou portes peuvent être habillés des mêmes profils et de ce fait se fondre dans une façade uniforme. Ce système pour finition de façade est constitué de profils individuels en aluminium, disponibles en plusieurs exécutions. Selon l'application, vous avez le choix entre des systèmes fermés ou servant à la ventilation.



# LINIUS L.033

---

Les profils en forme de Z, Linius L.033 ont une profondeur de 22 mm. Ils apportent à votre façade une touche horizontale accentuée, sobre et raffinée.





# NOS TECHNOLOGIES

---

## Systeme anti pince-doigt Linius

Pour les portes sectionnelles, Renson a conçu un mécanisme spécial, breveté, pour éviter que les doigts puissent être coincés. Pour ce faire, le profil en aluminium se soulève dès qu'un doigt se trouve entre deux sections de la porte. Le profil revient ensuite de lui-même dans sa position initiale.

